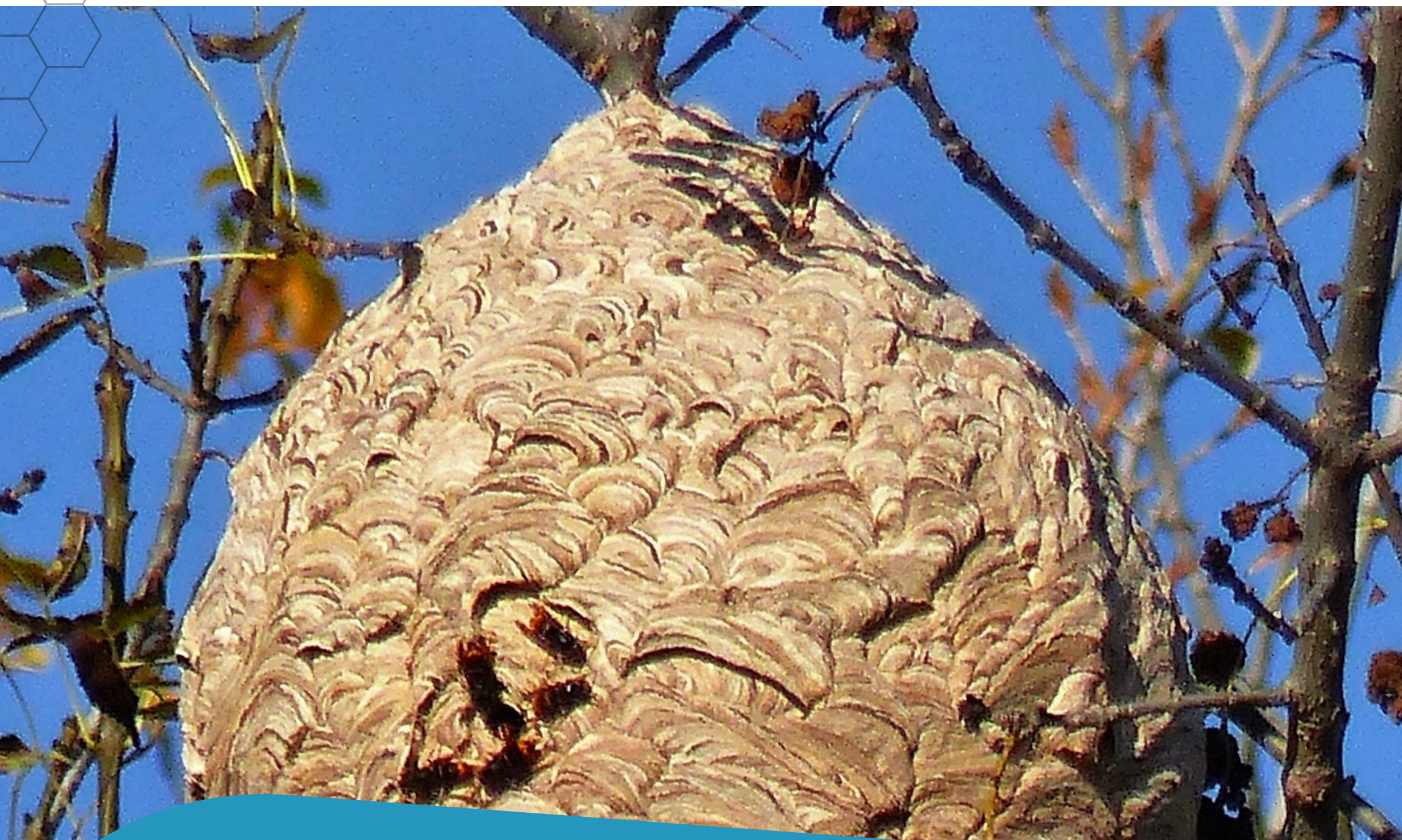


# Participez à la lutte collective contre le frelon asiatique

La Communauté de communes Ardèche des Sources et Volcans prend en charge la destruction des nids de frelons asiatiques sur l'ensemble de son territoire, en collaboration avec le GDSA de l'Ardèche



Frelon européen



Frelon asiatique



Nid primaire



Frelon asiatique	Frelon européen
Reine : 24-32 mm	Reine : 27-39 mm
Ouvrière : 17-26 mm	Ouvrière : 19-30 mm
Mâle : 19-27 mm	Mâle : 21-31 mm

## PROCÉDURE À SUIVRE

- 1 Vous découvrez un nid de frelon asiatique : ne jamais le détruire vous-même et garder une distance de 10m
- 2 Merci de déclarer le nid uniquement sur le site : **lefrelon.com**  
En cas de besoin, téléphonez au : 06 08 92 26 67
- 3 Après vérification, la destruction sera effectuée par une entreprise agréée et prise en charge par la Communauté de communes